



**Abilitando**

Dove la tecnologia incontra la disabilità

**2023**

**INNOVAZIONE  
INCLUSIVA**

scuola,  
disabilità  
e futuro

PIAZZA DE ANDRÈ 76  
ALESSANDRIA  
**26 - 27 OTTOBRE**

CON IL PATROCINIO DI



Città di Alessandria



Camera di Commercio  
Alessandria-Asti



CONSIGLIO  
REGIONALE  
DEL PIEMONTE

CON IL SOSTEGNO DI

**fondazione  
social**



FONDAZIONE  
CASSA DI RISPARMIO DI ALESSANDRIA



cultura e  
sviluppo

## ASSOCIAZIONE CULTURA E SVILUPPO

PIAZZA DE ANDRÉ, 76 - ALESSANDRIA



### DATA

26 e 27 ottobre 2023

### DURATA

Due giorni di ispirazione e apprendimento

### OBIETTIVO

Riunire insegnanti di sostegno, dirigenti scolastici e professionisti del settore per discutere l'importanza dell'inclusione scolastica e del disability management

### TEMI TRATTATI

Scuola e ragazzi con disabilità, disability management orientato all'istruzione.

Progetto grafico, editing

LineLab, Alessandria  
info@linelab.com  
www.linelab.com

# SCUOLA, DISABILITÀ E FUTURO

GIOVEDÌ 26  
OTTOBRE 2023  
ORE 9.00 - 13.00



# PROGRAMMA

GIOVEDÌ 26 OTTOBRE 2023

## ORE 9.00

Registrazione

## ORE 9.30

Saluti istituzionali

Introduce e coordina: **Consuelo Battistelli**, Diversity & Inclusion Manager IBM Italia. Vice Presidente Abilitando Onlus

## ORE 10.00

Intervengono:

**Andrea Mangiatordi**, Università Bicocca Mi, Dipartimento di scienze umane per la formazione - didattica e pedagogia speciale

**Alessandro Monchietto**, Università di Torino, Dipartimento di Filosofia e Scienze dell'Educazione - l'insegnante di sostegno come agente di cambiamento

**Roberta Salvaderi**, Fondazione Tra Terra e Luna - Nuove competenze per una didattica innovativa per attivare strategie inclusive in classe

**Alice Sodi**, Neuropeculiar - Che "tipo umano" sei?

**Giacinto Barresi** - Istituto Italiano Tecnologie, Ricercatore REHAB T. - GameAbility: insegnare l'accessibilità per sensibilizzare sulle disabilità

**Tiziana Armano** - Università di Torino, Laboratorio Polin - Accessibilità delle STEM: un problema aperto. Proposte di soluzioni inclusive

## ORE 12.00

Approfondimento sul tema dell'autismo

## ORE 13.00

Chiusura dei lavori

## CONVEGNO

L'importanza dell'inclusione scolastica, dell'uso delle tecnologie nell'ambito delle disabilità scolastiche e della formazione degli insegnanti di sostegno è fondamentale per creare un ambiente educativo equo, inclusivo e stimolante per tutti gli studenti.

L'inclusione scolastica rappresenta un approccio che mira a integrare tutti gli studenti, indipendentemente dalle loro abilità o disabilità, in un ambiente di apprendimento comune. Questo approccio favorisce il rispetto delle diversità e promuove l'apprendimento collaborativo tra gli studenti. L'inclusione scolastica non solo offre opportunità di apprendimento per gli studenti con disabilità, ma aiuta tutti gli studenti a sviluppare una maggiore comprensione e accettazione delle differenze individuali. Gli studenti imparano ad apprezzare la diversità, ad essere più tolleranti e rispettosi nei confronti degli altri. Questo tipo di ambiente educativo inclusivo crea

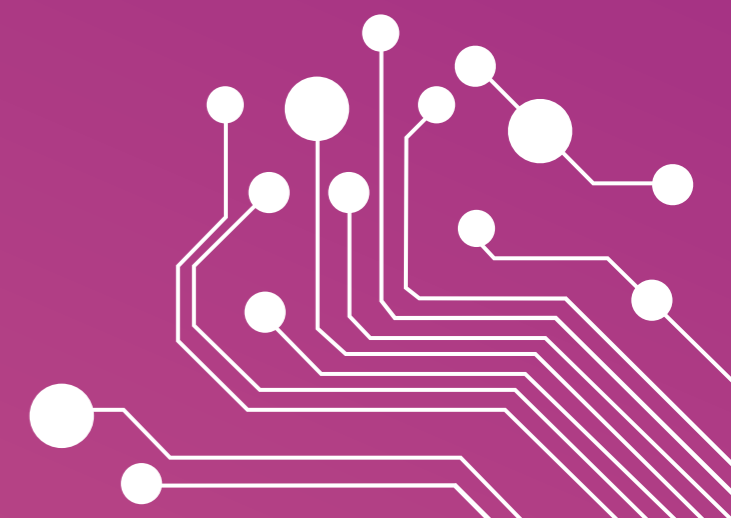
una società più equa e coesa, in cui ogni individuo viene valorizzato e riconosciuto per le proprie capacità uniche.

L'inclusione scolastica è un tema indubbiamente complesso che richiede la forte sinergia dei diversi attori: fermo restando che il solo e unico punto di partenza deve essere lo studente/essa con disabilità, insegnanti, insegnanti di sostegno, classe e non da ultima dirigenza scolastica devono collaborare in un'ottica di progettazione universale, principio base per una vera inclusione.

I relatori ci porteranno esempi di soluzioni inclusive nei diversi ambiti, dall'università alla scuola superiore, toccando problematiche specifiche come l'autismo.

L'inclusione richiede una rivisitazione della didattica che deve adottare strategie innovative

In collaborazione con:



# NONUNO DIMENO

La didattica  
inclusiva  
e le funzioni  
intellettive  
limite

GIOVEDÌ 26  
OTTOBRE 2023  
ORE 14.00 - 18.00



## PROGRAMMA

GIOVEDÌ 26 OTTOBRE 2023

### ORE 14.00

Intervengono:

Prof.ssa **Barbara Urdanch**: pedagoga, professore a contratto presso l'Università di Torino, saggista e autrice, esperta di processi dell'apprendimento, responsabile progetto apprendiAMO e coordinatrice pedagogica del progetto Centro HPL - High Performance Learning della Consulta per le Persone in Difficoltà

Dott.ssa **Stefania Brighenti**, Psicologia specialista in Neuropsicologia e coordinatrice clinica del progetto Centro HPL - High Performance Learning della Consulta per le Persone in Difficoltà

### ORE 18.00

Chiusura dei lavori

## CORSO DI FORMAZIONE

Il corso di formazione, rivolto nello specifico a docenti e dirigenti scolastici della scuola primaria e secondaria (di I e II grado) presenta una panoramica clinica sulle caratteristiche principali di bambini e bambine con diagnosi di Funzionamento Intellettivo Limite per poi concentrarsi sulle metodologie e sugli strumenti pedagogici per intervenire con un potenziamento cognitivo delle loro funzioni esecutive (memoria di lavoro, attenzione focalizzata, inibizione, pianificazione e organizzazione, flessibilità).

Il corso prevede una durata di 4 ore realizzate dall'Associazione Consulta per le Persone in Difficoltà di Torino con la partecipazione della Prof.ssa Barbara Urdanch (pedagoga, esperta in Bisogni educativi speciali) e la Dr.ssa Stefania Brighenti (specialista in neuropsicologia).

Il corso parte da un'introduzione ai concetti di Neurodiversità e Neurodivergenza per poi approfondire il Funzionamento intellettivo limite illustrandone le caratteristiche cliniche. In particolare, per offrire maggiore concretezza, verranno analizzati nello specifico alcuni casi studio da parte della Dr.ssa

Brighenti che metterà in evidenza le caratteristiche rilevate grazie all'esperienza e all'attività del Centro HPL di Torino durante l'anno scolastico 2022-2023 ([www.centrohpl.it](http://www.centrohpl.it)) quando sono stati presi in carico 24 bambini e bambine della scuola primaria con diagnosi di Funzionamento Intellettivo Limite o borderline.

Grazie all'intervento della Prof.ssa Urdanch il corso va poi ad approfondire quali interventi formativi sviluppare per realizzare buone prassi che attuino un reale processo di inclusione degli alunni e delle alunne con Funzionamento Intellettivo Limite.

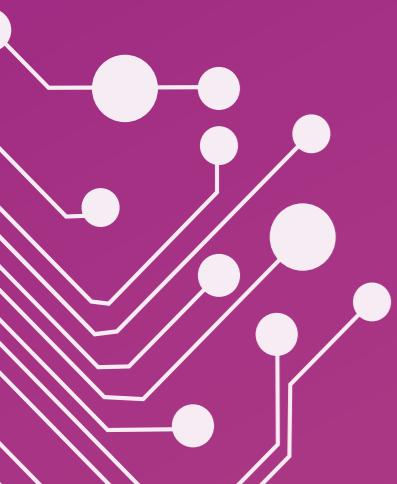
Nello specifico saranno affrontate metodologie e strumenti compensativi, in particolare digitali, volti a stimolare la partecipazione ed il coinvolgimento degli allievi e delle allieve con bisogni educativi speciali, con particolare attenzione ai soggetti con Funzionamento Intellettivo Limite con l'obiettivo di valorizzare al meglio il potenziale di apprendimento di ciascuno/a e di elaborare strategie a supporto della didattica.

In collaborazione con:



Il ruolo del  
**DISABILITY  
MANAGER**  
nel panorama  
educativo  
scolastico

VENERDÌ 27  
OTTOBRE 2023  
ORE 8.30 - 13.00





# PROGRAMMA

VENERDÌ 27 OTTOBRE 2023

## ORE 8.30

Registrazione

## ORE 9.00

Saluti istituzionali

Introduce e coordina: **Haydée Longo** Avvocato, Disability Manager. Presidente della Consulta delle Persone con disabilità della Città di Milano

## ORE 9.30

Intervengono:

**Michele Maranzana** - Dirigente Scolastico Liceo Amaldi Novi Ligure

**Matteo Schianchi** - ricercatore presso l'Università degli Studi di Milano-Bicocca

**Marina Brugnone** - Disability Manager. Insegnante di scuola primaria

**Luca Falbo** - Disability Manager. Pedagogista. Interprete LIS

**Gabriele Gamberi** - Fondazione ASPHI Onlus - invitato permanente all'Osservatorio Nazionale per la condizione delle persone con disabilità in rappresentanza della rete dei centri ausili (GLIC)

**Maria Teresa Cairo** - Professore associato in Pedagogia Università Cattolica Milano

**Simone Consegnati** - Coordinatore formazione per Tuttoscuola

**Claudio Valerio** - PhD Student Scuola Superiore Meridionale

## ORE 13.00

Chiusura dei lavori

## EVENTO

Il mondo della scuola è stato fatto oggetto di numerosi interventi, anche recenti, volti a garantire la piena inclusione degli studenti con disabilità. Siamo proprio certi che questi interventi abbiano raggiunto l'obiettivo dichiarato?

Nel tempo e con diversi accenti sono stati individuati strumenti, organismi, figure e procedure. L'inclusione è un concetto che va oltre il semplice aumento del numero di studenti iscritti alle scuole. Necessita di una consapevolezza culturale che richiede la volontà e la capacità di promuovere iniziative, di sperimentare progetti per migliorare l'efficienza del servizio scolastico per gli studenti disabili, di una visione prospettica in grado di rendere possibile e tangibile il passaggio dal progetto didattico ed educativo al più generale "progetto di vita" degli studenti con disabilità.

Organizzazione degli istituti, numero di alunni per classe, concezioni pedagogiche degli insegnanti, formazione e reclutamento dei docenti di sostegno, procedure di assegnazione delle ore di sostegno didattico, coinvolgimento delle famiglie,

ruolo di GLO e GLI, diagnosi dei profili di funzionamento, PEI, piani di inclusione, protocolli per l'accoglienza e l'inclusione, sono tutti elementi che possono rivelarsi, a seconda di come vengono gestiti, barriere e facilitatori. Il Disability Manager è naturalmente un costruttore di reti, di servizi, di soluzioni che, partendo dai bisogni della persona con disabilità, dispone di una visione unitaria e coordinata per raggiungere l'obiettivo della piena inclusione nel contesto in cui opera (sia quello del lavoro, che quello dell'accessibilità urbanistica-edilizia, alla cultura, al turismo, ecc).

Seppure possa sembrare che ragionare in termini di disability management all'interno di una scuola possa essere complesso, l'occasione di riflessione che si propone è quella della promozione di tale figura, all'interno di un'equipe multidisciplinare per favorire la personalizzazione del processo di insegnamento, la responsabilizzazione professionale della comunità scolastica, l'uscita dell'autoreferenzialità della scuola nel sistema società, la capacità di immaginare (e di contribuire a costruire) una adultità dello studente.

In collaborazione con:







## TAVOLI ESPOSITIVI E WORKSHOP

### ESPERIENZE INTERATTIVE:

Tavoli espositivi per scoprire nuovi progetti, strumentazione digitale e libri legati all'inclusione scolastica.

A.I.A.S.  
[www.aiasalessandria.it](http://www.aiasalessandria.it)

Centro Down Alessandria e Augusta Cavigliasso  
[www.centrodown.org](http://www.centrodown.org)

Fondazione Tra Terra e Luna  
[www.traterraeluna.com](http://www.traterraeluna.com)

Il Sole Dentro  
[https://www.facebook.com/groups/730176687113197/?locale=it\\_IT](https://www.facebook.com/groups/730176687113197/?locale=it_IT)

Io do una mano  
[www.iodounamano.org](http://www.iodounamano.org)

Istituto dei sordi di Torino  
[www.istitutosorditorino.org](http://www.istitutosorditorino.org)

LISten  
[www.listenassociazione.it](http://www.listenassociazione.it) - [www.alessandriacomunitaccessibile.it](http://www.alessandriacomunitaccessibile.it)

Neuropeculiar  
[www.neuropeculiar.com](http://www.neuropeculiar.com)

Stabilimento delle Arti  
[www.stabilimentodellearti.it](http://www.stabilimentodellearti.it) - [www.vignaleindanza.it](http://www.vignaleindanza.it)

Università di Bologna, di Genova, di Perugia - Progetto leggere il Greco antico

Università di Torino - Laboratorio Polin  
[www.integr-abile.unito.it](http://www.integr-abile.unito.it)

Visiondept S.r.l.  
[www.visiondept.it](http://www.visiondept.it)

## TAVOLO TALK

Alessandro Colombo - #tagliatopervivere  
La disabilità vista con gli occhi dell'opportunità.

La storia di Alessandro Colombo racconta il percorso affrontato per uscire da una condizione di dolore cronico attraverso una chirurgia innovativa e una tecnologia bionica inaccessibili e dell'impegno preso per portarle a disposizione dei pazienti.

<https://www.colomboalexandro.com/tagliatopervivere>

## WORKSHOP

### 26 OTTOBRE

in collaborazione con Scuola di Robotica di Genova  
Workshop di Robotica: esplora il potenziale della robotica educativa nell'ambito dell'inclusione scolastica.

### 27 OTTOBRE

in collaborazione con MWA - Make World Accessible - Gruppo di affinità IBM Italia e Scuola di Robotica di Genova.

Design Thinking: applica il pensiero creativo per sviluppare soluzioni innovative che favoriscano l'apprendimento inclusivo.

I WORKSHOP SONO DESTINATI A RAGAZZI DELLE SCUOLE SECONDARIE DI SECONDO GRADO.

In collaborazione con:





“Educare è il miglior modo per cancellare la paura nei confronti delle persone con disabilità e per aprire le porte della comprensione e dell’inclusione.”

(Eunice Kennedy Shriver)