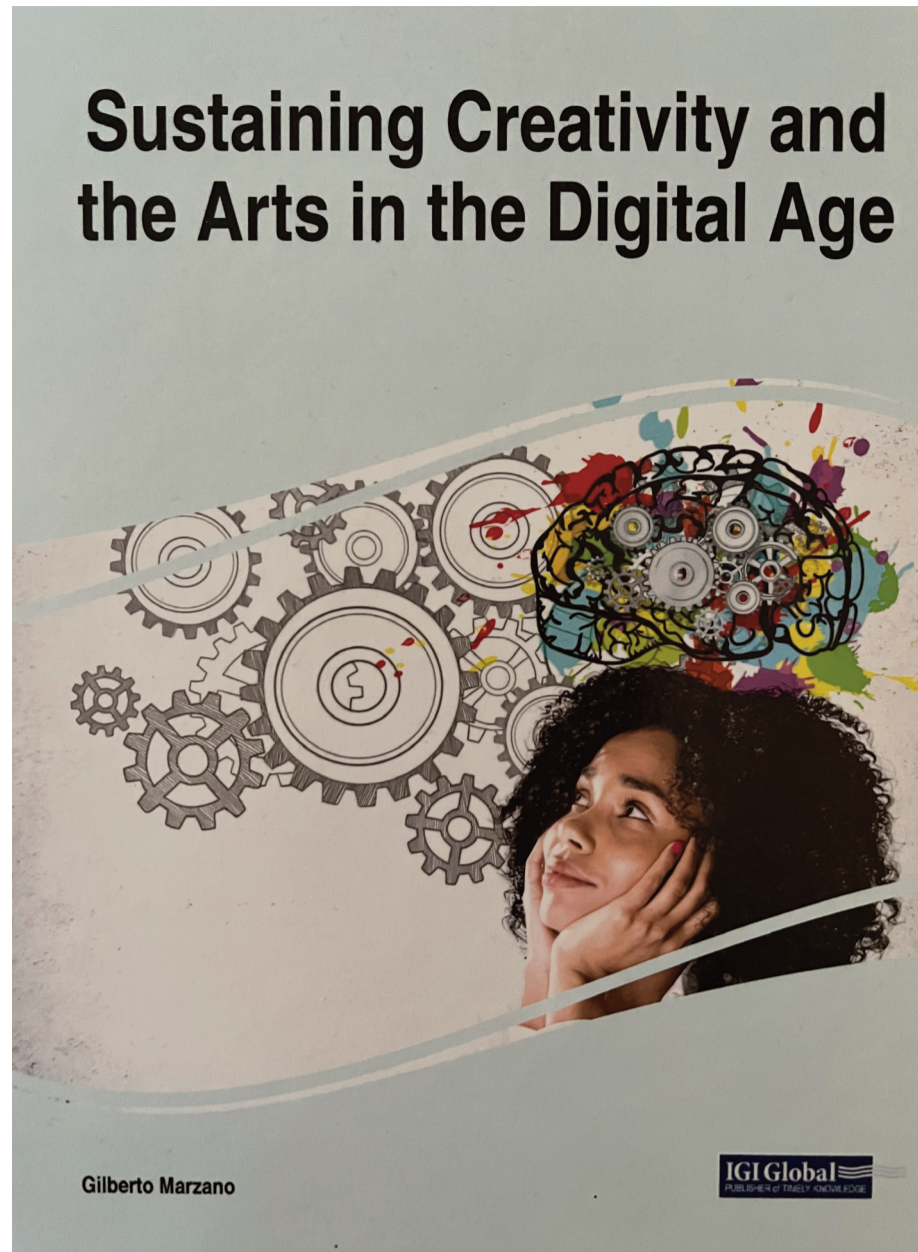




**UNIVERSITÀ  
DEGLI STUDI  
DI UDINE**

hic sunt futura

**DIPARTIMENTO  
DI AREA MEDICA  
CORSO DI LAUREA  
IN EDUCAZIONE  
PROFESSIONALE**



Gilberto Marzano

IGI Global  
PUBLISHING OF FREELY ACQUIRED KNOWLEDGE

grafica: amakmarco

**Matteo Balestrieri**

Psichiatra, Direttore della Clinica psichiatrica, Coordinatore del corso di laurea in Educazione professionale dell'Università di Udine

*Innovare i programmi e gli interventi educativi. Avvio e sviluppo di un Laboratorio di Robotica sociale nel Corso di laurea in Educazione professionale*

**Michele Viel**

Educatore professionale, Azienda Sanitaria Universitaria Friuli Centrale - Clinica psichiatrica, Docente e Tutor didattico nel cdL in EP, conduttore delle attività laboratoriali di Robotica sociale nel Corso di laurea in Educazione professionale

*Le prime esperienze didattiche nel Laboratorio di Robotica sociale*

**Simone Zorzi**

Dirigente nei servizi per la Disabilità dell'Azienda Sanitaria Universitaria Friuli Centrale, Docente a contratto di Pedagogia speciale nel corso di laurea in Educazione professionale dell'Università di Udine

*Robotica sociale ed interventi psicoeducativi per persone con disturbi del neurosviluppo*

**Valeria Tambato**

Educatore professionale, Cooperativa Universiis - presso i Servizi per la Disabilità dell'Azienda Sanitaria Universitaria Friuli Centrale, Collaboratrice didattica - area disabilità - del corso di laurea in Educazione professionale dell'Università di Udine

*Promuovere abilità adattive e sociali nell'autismo attraverso robot programmabili*

**Gilberto Marzano**

Informatico, esperto in Digital innovation e antropologia sociale, Direttore del Laboratorio di Educational Technologies, Rezekne Academy of Technologies (Latvia), ha collaborato alla realizzazione del Laboratorio di Robotica sociale del Corso di laurea in Educazione professionale

*Promuovere e sostenere la creatività nell'Era Digitale*

**Dibattito**

## SEMINARIO

# CREATIVITÀ E INCLUSIONE NELL'ERA DIGITALE

## Esperienze didattiche e psicoeducative di robotica sociale

Il seminario affronta il tema della creatività nello sviluppo di interventi formativi ed educativi attraverso la robotica sociale. Numerosi studi hanno evidenziato l'efficacia dei robot nel campo socio-riabilitativo, in particolare nei confronti di persone con disturbi del neurosviluppo.

**MARTEDÌ 20 DICEMBRE 2022, ORE 16  
AUDITORIUM SGORLON, VIA MARGRETH 3, UDINE**

Lo sviluppo della tecnologia e dell'apprendimento online ha trasformato non solo il modo in cui le informazioni vengono trasmesse, ma anche il modo in cui vengono affrontati l'apprendimento e l'insegnamento. In quanto costruzione socio-culturale, le arti e la creatività riflettono il contesto sociale. Di conseguenza, al giorno d'oggi, l'educazione delle arti e del potenziale creativo è necessariamente influenzata dalla tecnologia. Il volume di Gilberto Marzano, Sustaining Creativity and the

Arts in the Digital Age, edito da IGI Global nel 2022, considera le molteplici dimensioni della creatività e analizza, da una prospettiva globale, come il rapporto tra arti, creatività e istruzione si stia evolvendo nell'Era Digitale.

Agli studenti del corso di laurea in EP verranno riconosciuti, **0,2 cfu** per i seminari