

# III° Convegno Nazionale Disturbi dello sviluppo e disprassia:

segnali precoci di rischio e interventi mirati nelle diverse fasce d'età

## Programma

**29 gennaio 2012**

### Prima sessione

**Fascia neo-natale** - Chairman: Virginia Volterra

- 09,00 Sabbadini Letizia - Apertura del Convegno  
09,15 Sindelar Maria Teresa - La disprassia nei bambini con Asd. La sua importanza clinica. Stile del processamento sensoriale e pianificazione motoria. Il CIDT  
10,00 Iverson Jana M., Wozniak Robert H. - Correlazione tra coordinazione motoria, manualità, gestualità e produzione verbale: sviluppo tipico e atipico  
10,45 Cioni Giovanni - Motor imagery and mirror system nell'apprendimento in condizioni di patologia  
11,30 Coffee-Break  
12,00 Fazzi Elisa - Ruolo della visione nello sviluppo psicomotorio del bambino: dalle neuroscienze alla riabilitazione.  
12,45 Discussione  
13,15 Pausa lavori

### Seconda sessione

**Esperienze cliniche e ricerche** - Chairman: Virginia Volterra

- 14,15 Sansavini Alessandra - Traiettorie e relazioni tra primo sviluppo motorio, comunicativo-linguistico e cognitivo nei nati pretermine  
15,00 Caselli Cristina - Gestualità coverbale e sviluppo del lessico in età prescolare  
15,45 Sabbadini Letizia, Mangiapelo M. Cristina - Dati preliminari ricavati dall'analisi del Protocollo APCM: fascia d'età 2-3 anni  
16,15 Levi Gabriel, Diomede Lucia, Ferretti Letizia, Giacchè Roberta, Giovannone Federica - Cluster neurolinguistici e fasi di sviluppo  
17,00 Assemblea Soci A.I.D.E.E.

**E' prevista una sessione Poster**

**30 gennaio 2012**

### Prima sessione

**Fascia d'età prescolare: disturbi del Linguaggio e Disprassia** - Chairman: Carlo Muzio

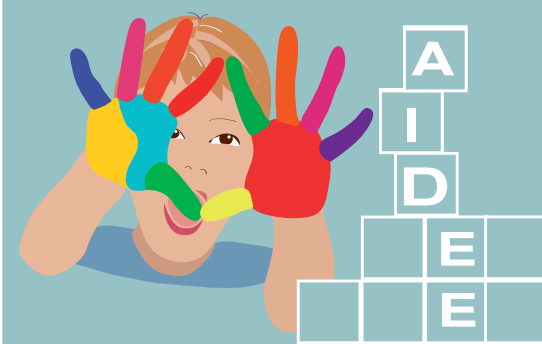
- 09,00 Militeri Roberto - Disturbo semantico pragmatico: inquadramento nosografico  
09,45 Valeri Giovanni, D'Elia Lidia - Fenotipici cognitivo-comportamentali nei DGS: elementi per la costruzione di un protocollo di valutazione  
10,30 Coffee Break  
11,00 Podda Irina - Disprassia verbale, rapporto tra DVE e CAS: valutazione e intervento  
11,45 Orru Anna Maria - Disprassia e balbuzie: un disturbo di coordinazione multisistemico proposte di intervento riabilitativo  
12,30 Discussione  
13,15 Pausa lavori

### Seconda sessione

**Fascia d'età scolare: Disprassia, DSA, ADD, ADHD** - Chairman: Letizia Sabbadini

- 14,00 Benso Francesco - Funzioni attentivo-esecutive ed apprendimento: analisi critica degli strumenti di misura  
14,45 Miri Baum, Stein Gideon - Metodologia di valutazione e trattamento dei disturbi ADD e ADHD: dati da un lavoro sperimentale di trattamento alternativo alla farmacologia  
15,20 Rosiglioni Renza - Risoluzione dei problemi aritmetici: trattamento cognitivo di tipo neuro psicomotorio  
16,00 Muzio Carlo - Disturbi Specifici dell'Apprendimento su base disprassica e visuo-spaziale  
16,40 Discussione  
17,15 Prova scritta per ECM  
17,45 Termine lavori

# AIDEE



A cura di  
**AIDEE ONLUS**  
"ASSOCIAZIONE  
ITALIANA  
DISPRASSIA ETÀ  
EVOLUTIVA"

Intervento  
Ricerca  
Formazione

**Roma**  
**29 e 30 gennaio**  
**2012**

presso il  
**Centro Congressi**  
**Fondazione**  
**Santa Lucia**  
**IRCCS**

Via Ardeatina, 354



Fondazione  
Santa Lucia  
I.R.C.C.S.



### Quote di partecipazione

euro 120,00 (iva inclusa)  
Iscritti A.I.D.E.E.  
euro 72,00 (iva inclusa)

L'iscrizione all'associazione A.I.D.E.E. può essere effettuata direttamente al desk versando la quota di euro 50,00.



**Per informazioni e prenotazioni contattare:**

Segreteria del Convegno:  
Tel. 06 6873034  
Fax 06 68309354  
e-mail:  
simonadepetris@medlearning.net